

SILOVÁ NAPÁJECÍ SÍŤ

OCHRANA PŘED NEB. DOTYKEM

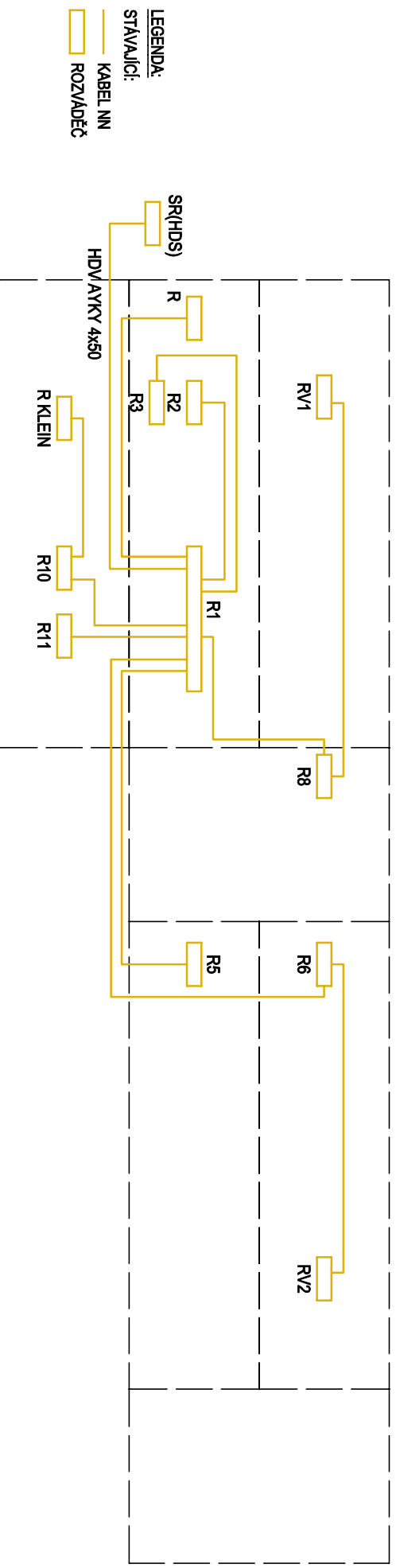
VNĚJŠÍ VLIVY

3/PEN AC 400/230 V 50 Hz / TN-C  
3/N/PE AC 400/230 V 50 Hz / TN-C-S

DLE ČSN 33 2000-4-41 ed. 3 AUTOMATICKÝM ODPOJENÍM OD ZDROJE  
DOPLNĚNÁ DOPLŇUJÍCÍM OCHRANNÝM POSPOJOVÁNÍM

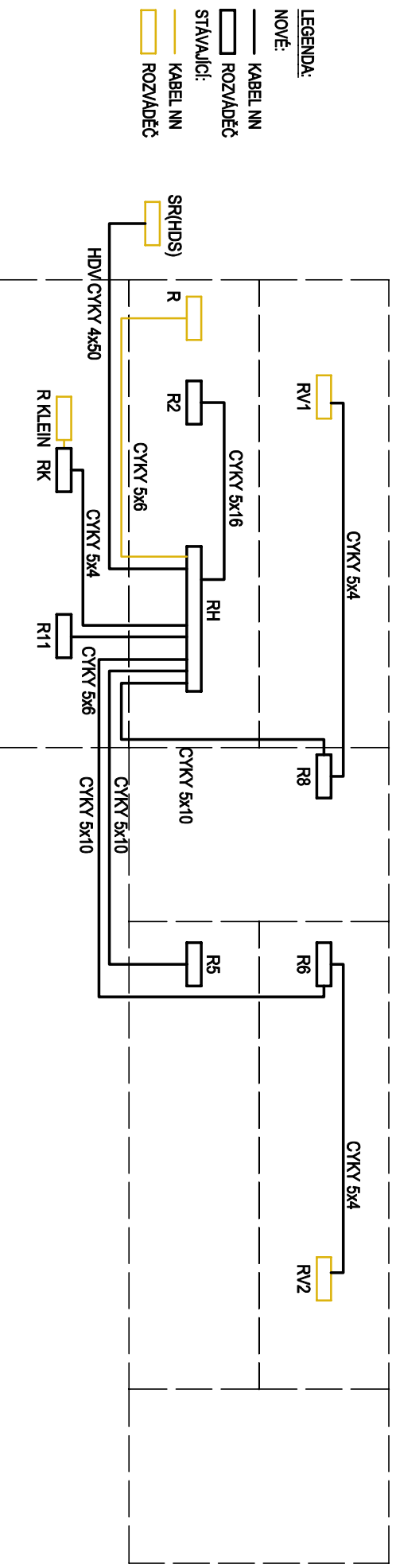
JSOU URČENY DLE ČSN 33 2000-1 ed. 2, ČSN 33 2000-5-51 ed. 3

KRESLIL	PROJEKTANT	SCHVÁLIL	<div>DELANTE</div> <div>Ondřej Mazal, IČ: 86868110 Nikolčice 265, 691 71 Nikolčice e-mail: info@delante.cz, mob.: +420 728 021 541 www.delante.cz</div>	
ONDŘEJ MAZAL	ONDŘEJ MAZAL	ONDŘEJ MAZAL		
STAVEBNÍK: STATUTÁRNÍ MĚSTO BRNO, MĚSTSKÁ ČÁST BRNO - STARÝ LÍSKOVEC				
MÍSTO: BRNO, KOSMONAUTŮ 2				
STAVBA: OPRAVA ELEKTROINSTALACE V MŠ KOSMONAUTŮ, KOSMONAUTŮ 2, BRNO-STARÝ LÍSKOVEC			ZAKÁZKOVÉ ČÍSLO DELANTE: 2414ELKO	
			ARCHIVNÍ ČÍSLO: -	
			DATUM: 01/2025	
ČÁST: D.1.2.5 SILNOPROUD			FORMÁT: 2xA4	
OBSAH: NAPÁJECÍ SCHÉMA			STUPEŇ PD: DPS	
			MĚŘÍTKO: -	Č. VÝKRESU: D.1.2.5.2-01



STAVAJICI STAV

## NOVÝ STAV



KRESLIL	PROJEKTANT	SCHVÁLIL	STAVBA: OPRAVA ELEKTROINSTALACE V MŠ KOSMONAUTŮ, KOSMONAUTŮ 2, BRNO-STARÝ LISKOVEC		ZAK.Č. DELANTE: 2414ELKO	
ONDŘEJ MAZAL	ONDŘEJ MAZAL	ONDŘEJ MAZAL	ČÁST: D.1.2.5 SILNOPROUD		STUPEŇ: DPS	Č. VÝKRESU: D.1.2.5.2-01
<b>DELANTE</b>			OBSAH: NAPÁJECÍ SCHÉMA		DATUM: 01/2025	A4 STRAN: 1/1